

## La Transition : Une période délicate

Octobre 16

Les ensilages cette année sont très hétérogènes. Les 1ères analyses montrent plutôt des ensilages **plus secs, plus riches en cellulose, et ayant amidon plus by pass (risques de grains dans les bouses)**. Même en gardant une attention particulière à la confection des silos, la transition reste toujours un moment délicat.

Les risques de la transition :

- Baisse du pH ruminal
- Mauvaise digestion dans la panse et trop de rejets gaspillés dans les bouses
- Performances diminuées (début de lactation mal valorisés)

Les techniciens D2N sont à vos côtés pour veiller au bon respect des éléments de base : Contrôle des ingérés, de la rumination, analyse, correction des rations et des complémentations individuelles, ...

	2016 (750 échantillons)	2015 (400 échantillons)
	Moyenne	Moyenne
Matière Sèche	362	317
Amidon	314	316
Protéines Brutes	72	80
Cellulose Brute	221	207
dMO	72,4	73,4
Amidon By Pass	111	99
U.F. Lait	0,93	0,94
U.F. Lait Efficace	0,87	0,90
U.F. Viande	0,83	0,85
U.F. Viande Efficace	0,77	0,81

Source : Provilab

Certaines précautions sont souhaitables pour valoriser au mieux vos fourrages et des solutions sont proposées en cas de problème.

**Pour limiter les risques élevés d'acidose, de meilleures digestions, moins de pathologies, et une meilleure efficacité alimentaire :**

### • Potentiel Rumine Farine :

Contient un complexe spécial pour limiter la baisse de PH et un effet valorisateur de la ration : Bicarbonate + Magnésie + sources de calcium diversifiées.  
Créé un environnement positif pour la flore.

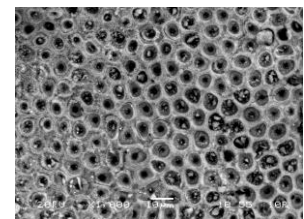
Formule enrichie en algue marine calcaire micro criblée recherchée pour ses grandes surfaces de contact, son effet positif sur flore et son apport en oligo éléments. Grâce à sa structure en nid d'abeilles, le produit se décompose lentement pour neutraliser les variations du PH mesurables dans le rumen.

L'action s'échelonne dans la panse sur une durée bien plus longue en comparaison du bicarbonate de sodium

« Revue de l'alimentation animale. Oct 2013 »

### Mode d'emploi :

- Distribuer 150 à 300 g / tête / jour pdt 15 jours sur vaches laitières en curatif, 100 à 220 g en dose filée.
- Distribuer 100 à 180g / jour sur taurillons.
- Incorporation possible de Potentiel Rumine Granulé dans tous les aliments D2N !!



**D<sup>2</sup>N**

www.d2n.fr contact@d2n.fr

Z.A Agré ouest - 50 640 Le Teilleul  
tel : 02.33.59.40.22 - Fax : 02.33.59.40.13



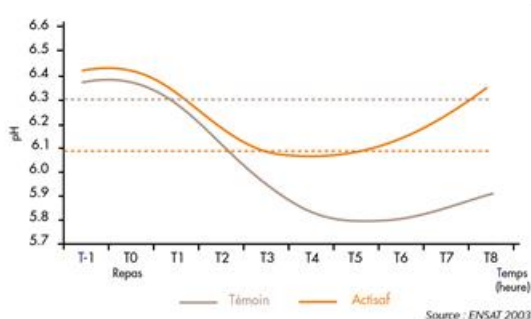
Octobre 16

### Sécuriser le fonctionnement ruminal des bactéries et améliorer l'efficacité alimentaire :

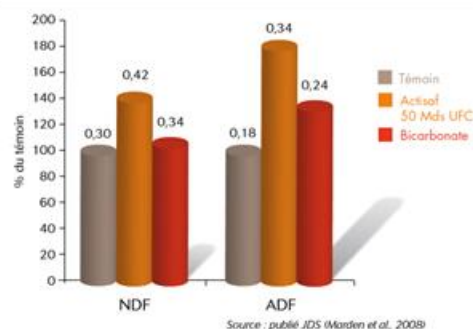
#### • Pépit Levures (nouvelle formulation)

L'apport de levures vivantes avec Pépit Levures permet d'optimiser l'efficacité du fonctionnement ruminal avec pour conséquences :

##### Diminution du risque d'acidose



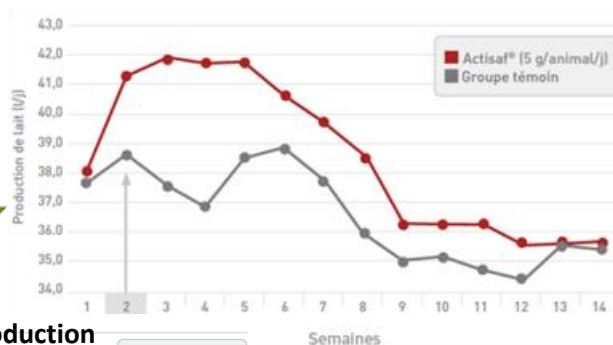
##### Augmentation de la valorisation des fibres



##### Amélioration de la valorisation de la ration

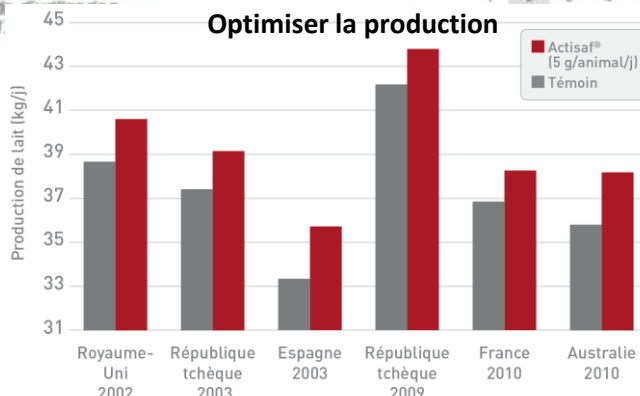


##### Maintien de la production lors des changements alimentaires



« L'utilisation d'Actisaf® permet d'augmenter la production de lait de 1,9 kg/j en moyenne »

##### Optimiser la production



**Dose préconisée**

Vaches Laitières : 50 à 70 g  
Taurillons Engrais : 10 g pour 100Kgs de PV  
Bovins Engrais : 60 à 90 g/j



Octobre 16

### Problème de rumination :

- **Rumiplus**

*Luzerne déshydratée brin longs et granulés en balle*

## **Il utilisent Rumiplus : ils témoignent**



Avec Rumiplus  
**on valorise notre fourrage,**  
on fait **ruminer nos vaches** et  
on garde notre **troupeau**  
en **bonne santé.**

J'ai l'habitude de dire que le  
**Rumiplus c'est l'atout santé**  
**de mes vaches laitières !**



Avec Rumiplus  
**nous n'avons plus**  
**les problèmes**  
**métaboliques**

de fin d'hiver, avec une grosse  
baisse de la production  
en janvier. La production  
est plus régulière.

Comme les vaches ont beaucoup  
moins de problème, elles  
produisent mieux.



**Le Rumiplus**  
**a sécurisé la ration**  
**et notre**  
**production laitière.**

La fibre idéale doit  
être assez longue pour  
faire ruminer et assez  
courte pour ne pas être  
triée, de plus elle doit  
être appétente.

**Pour être efficace**  
**la fibre longue**  
**doit être courte !**



Entre une année avec Rumiplus  
et une année sans Rumiplus,

**les frais véto**  
**ont été diminués**  
**de 25%.**

Nous avons gagné  
une vingtaine de jour en intervalle  
vélage/vélage et pour un  
**taux de réussite de 58%**  
**en 1<sup>ères</sup> IA.**

Et pour nous, il était important de  
**nous libérer du temps pour**  
**le consacrer d'avantage à**  
**l'élevage.**



L'acidose et les mammites nous  
posaient de vrais problèmes,  
on a essayé le Rumiplus  
pendant un mois, et  
**l'acidose a tout de**  
**suite été réglée.**

**Il nous faut**  
**un produit**  
**facile d'emploi,**  
**prêt à être utiliser,**  
**sans pertes.**



En termes de  
**rumination, de santé**  
**de l'animal,** au niveau  
**de la « repro »,**  
**des pattes,**  
**tout suit !**

Avec un **troupeau**  
**de 100 vaches,**  
il faut des **rations qui**  
**tiennent la route.**

Avec Rumiplus,  
**la ration est bien**  
**équilibrée.**



Octobre 16

Pour favoriser le démarrage des fermentations ruminales et améliorer l'ingestion et la digestibilité de vos fourrages :

- Aliments liquides Rumel**

Rumel 23	23% de MAT sans Urée	De 0,7 à 1 Kg / vache / jour
Rumel 38	38% de MAT avec 5% d'urée	
Rumel 45	45% de MAT avec 8% d'urée	

Apport de protéines solubles et de sucres avec des matières premières de qualité très appétantes ainsi que des vitamines et oligo-éléments spécifiques.

Livraison facile en vrac dans vos citernes ou en fûts de 100 L.



- En cas d'ingestion limitée, une ration sous valorisée malgré les équilibres alimentaires recadrés avec votre technicien, et une baisse d'immunité sur votre troupeau : **pensez aux mycotoxines**

D2N vous propose une analyse rapide simplifiée des DON pour 42 € ou une analyse complète (178 €) avec spécification de 6 familles mycotoxines et études des risques selon vos résultats spécifiques.

D2N a une solution nutritionnelle pour gérer le risque de mycotoxines :

## Farm Pack Ultimate 50



Conditionnement : Sac de 25 Kg  
Présentation : Poudre  
Durée de garantie : 18 mois

Farm PACK ULTIMATE 50 est fabriqué dans un atelier certifié. Pour préserver toutes ses propriétés, il doit être conservé dans son emballage, dans un endroit frais, sec et aéré.



**Mémo** : N'oubliez pas, vos résultats d'analyse fourrages et toutes les informations D2N sont sur le site internet

[www.d2n.fr](http://www.d2n.fr)

Contact en cas de besoin :  
Patricia au 02-33-59-40-22

**D<sup>2</sup>N**  
[www.d2n.fr](http://www.d2n.fr) [contact@d2n.fr](mailto:contact@d2n.fr)

Z.A Agré ouest - 50 640 Le Teilleul  
tel : 02.33.59.40.22 - Fax : 02.33.59.40.13

